

FÜR STANZTEILE IN TOPEFORM.  
VON EINFACH BIS KOMPLEX.



**Seit über 70 Jahren optimieren wir kontinuierlich die technischen Möglichkeiten der Stanztechnik. Langjährige Kundenbeziehungen bestätigen uns in unserem Erfolg.**

- Andreas Stremel

## ÜBER 70 JAHRE STANZTECHNIK

Seit Jahrzehnten vertrauen unsere Kunden unserer Expertise und unserem Know-how. Viele Projekte begleiten wir beratend bereits in der Konstruktionsphase und entwickeln zum Produkt passende, optimale Fertigungsabläufe selbst für komplexeste Formen.

So haben unsere Kunde die Gewissheit, höchst wirtschaftlich die beste Qualität zu erhalten. Made in Germany.

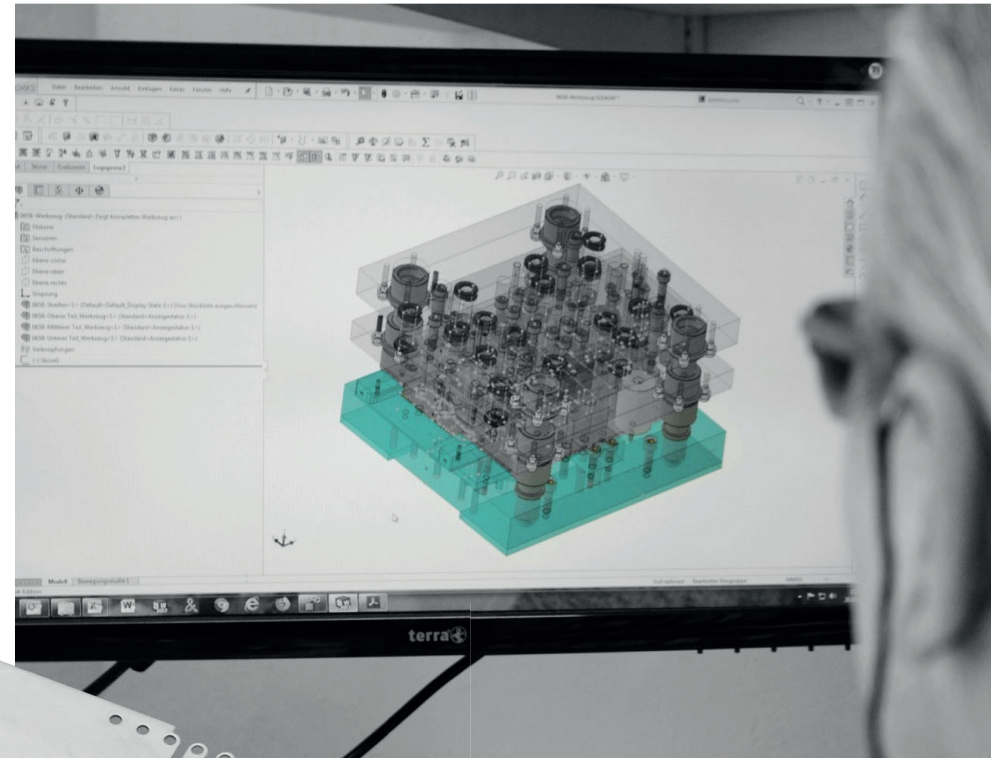
Über  
**70**  
Jahre  
Erfahrung aus  
3 Generationen

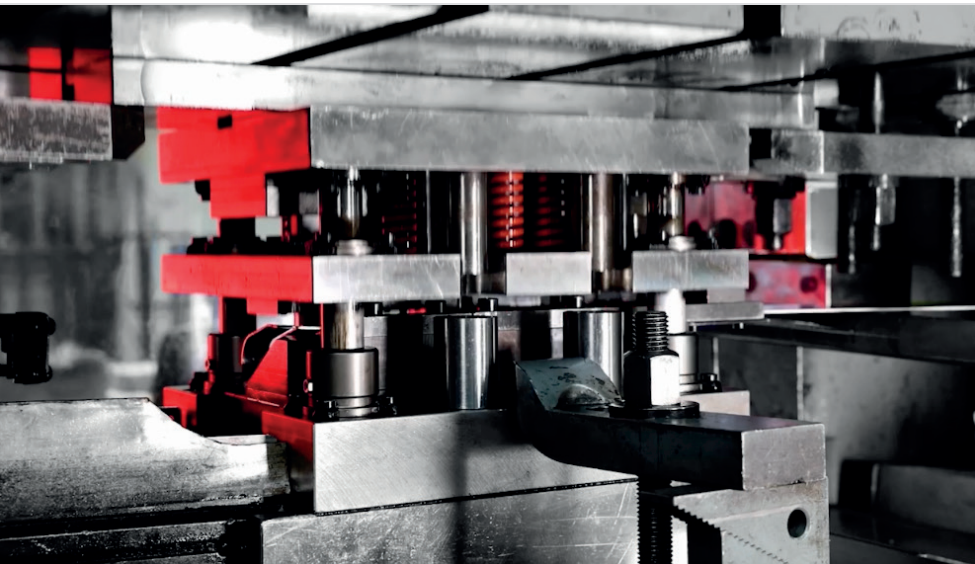
**750**  
Tonnen  
Material/Jahr

**50**  
Mio.  
Teile/Jahr

# PLANUNG UND KONSTRUKTION

- ▶ Ihre Anfrage in Form von 3D-Daten, Zeichnung, Muster, Skizze oder als DXF mit Bedarfswerten.
- ▶ Nach Eingang prüfen wir umgehend die Realisierbarkeit und Sie erhalten eine Info zur Machbarkeit.
- ▶ Erstellung des Angebots, ggf. Richtangebots erfolgt zu Ihrem gewünschten Angebotstermin.
- ▶ Bei Änderungen am Teil oder ergänzenden Spezifikationen wird das Angebot umgehend überarbeitet.
- ▶ Bei Zielpreisangaben können wir die Möglichkeiten prüfen, zu welchen Qualitätsanforderungen die Fertigung möglich ist.





„Durch unsere Flexibilität und unseren Maschinenpark bieten wir unseren Kunden eine Vielzahl an Möglichkeiten, um auch komplexeste Anforderungen wirtschaftlich fertigen zu können.“

- Andreas Stremel

Ob einfache Stanzteile, Stanz-Biegeteile oder Folgeverbundteile komplexerer Geometrie – wir bieten einen auf Ihren Bedarf angepassten Lösungsvorschlag.

## FERTIGUNG

Auch vorveredeltes Band inklusive Oberflächenanforderungen sowie Bleche von **0,5 - 6,00 mm** Dicke aus allen Metallen. Ihre Anforderung wirtschaftlich durch uns produziert.

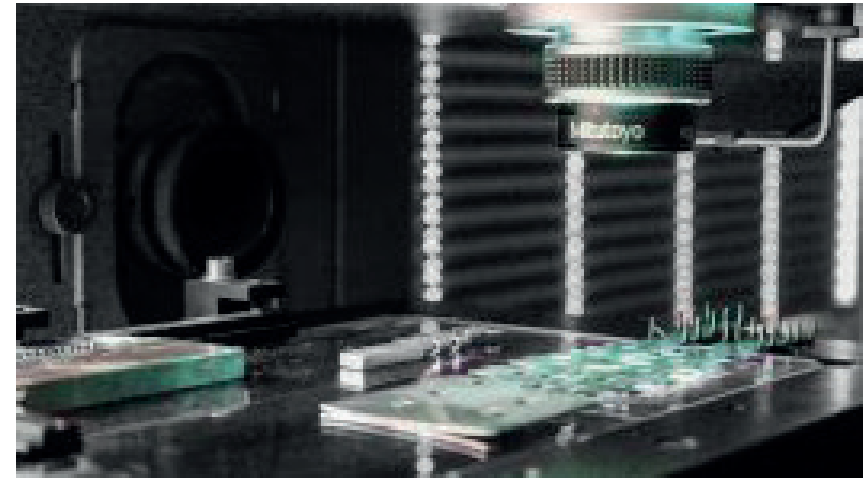
flach	inklusive Gewinde	Stahl und Edelstahl
gebogen	Oberflächenveredlung	Kupfer
verformt	Finish	Kupferlegierungen
tiefgezogen	Montage	Messing
3D-verformt	Verpackung	Aluminium

Bei der Qualität unserer Produkte machen wir keine Kompromisse – nur einwandfreie Teile verlassen unsere Fertigung.

Alle Produkte werden auf metallurgische Qualität hin geprüft. Dazu bedienen wir uns modernster digitaler Prüfmethode sowie

mikro- und makroskopischen Untersuchungen der Fertigteile, wenn es gefordert wird.

**Bemusterungen und Requalifikationen** nach DIN 9001/VDA/Sonstigen können wir anbieten.



Mikro- und makroskopischen Untersuchungen der Fertigteile

**DIN 9001/2015  
ZERTIFIZIERT**



Für uns Ansporn unsere Gesamtleistung ständig zu verbessern.  
Für Sie die Sicherheit, Produkte und Leistungen von konstant hoher Qualität zu bekommen.





Wir sind Ihr optimaler Partner für Stanztechnik höchster Qualität. Hier sehen Sie eine Auswahl an von uns gefertigten Teilen für die verschiedensten Branchen und Einsatzgebiete.

- ▶ Automotivzulieferer
- ▶ Elektro- u. Elektronikindustrie
- ▶ Armaturenindustrie
- ▶ Sanitär- u. Heizungsbranche
- ▶ Befestigungstechnik
- ▶ Anlagenbau
- uvm.

## PRODUKTBEISPIELE VON EINFACH BIS KOMPLEX